

# FOR RENT

賃料	管理費等
1,000,000円	0円

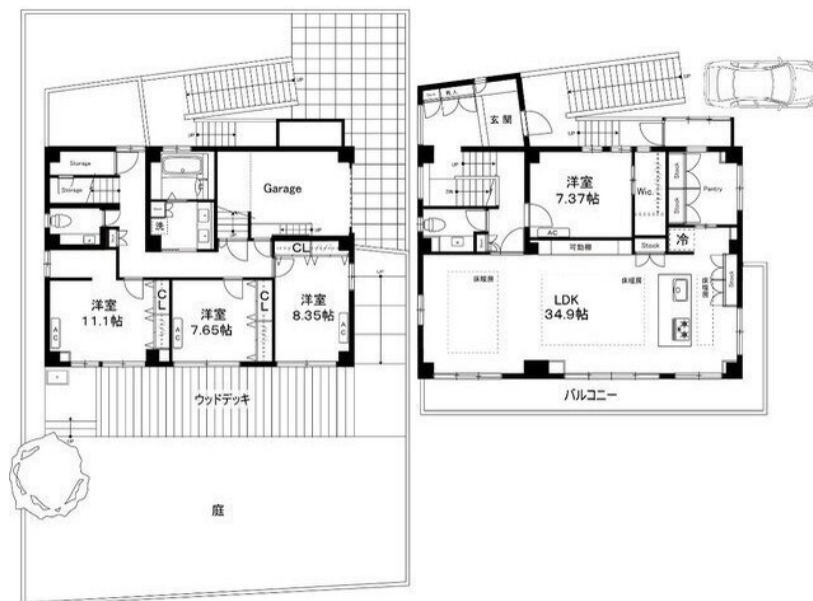
## 池ノ上10分。フルリノベーション済。駐車場2台付

2階リビング, 2面バルコニー, ワイドバルコニー, 眺望良好, 通風良好, 南庭, 南面バルコニー, 大規模リニューアル済み, 緑豊かな住宅地, 平置駐車場

【外観】



【間取り図】



間取り	4LDK		
敷金	1ヶ月	礼金	1ヶ月
敷引/償却金	-	保証金	-
物件種別	戸建		
建物名・部屋番号	代沢3丁目戸建(3-12-16)		
物件所在地	東京都世田谷区代沢3丁目12-16		
交通	京王井の頭線 池ノ上駅 徒歩10分 京王井の頭線 下北沢駅 徒歩15分		
間取詳細	LDK(34.9畳) 洋室(7.37畳) 洋室(8.35畳) 洋室(7.65畳) 洋室(11.1畳)		
構造・規模	鉄筋コンクリート 2階建 1-2階		
専有面積	216.54㎡	向き	
築年月	1972年1月	契約期間	定期借家契約 3年
損害保険		入居時期	2026年6月下旬予定
駐車場	付(無料) 2台駐車可		
設備	TVインターホン, エアコン全室, オープンキッチン, シューズボックス, トイレ2ヶ所, バス・トイレ別, フ		
その他費用	[一時金] 保険(3年毎): 30,000円 24時間緊急駆付(2年毎): 16,500円 [備考] 3年定期借家・再契約可能		
入居諸条件	ペット可 楽器等の使用相談 子供可		
保証会社	必須 初回保証料: 賃料総額の50% 月次保証料: 1000円		
備考			

図面と現況が異なる場合は現況が優先となります。

間取りの「S」はサービスルーム(納戸)です。

情報更新日2026年6月27日

No.u23690

お問合せ先



東京都知事(16)第6328号  
(公社)首都圏不動産公正取引協議会加盟

### 信和不動産株式会社 梅ヶ丘店

東京都世田谷区梅丘1丁目2-4-2 佐野ビル  
TEL:03-3425-6145 FAX:03-3425-6141  
E-mail: info@0007umegaoka.jp  
URL: http://0007umegaoka.jp/



携帯サイトから物件詳細を閲覧できます!

取引態様	手数料負担の割合	貸主	借主
仲介先物	手数料配分の割合	元付	客付