

FOR RENT

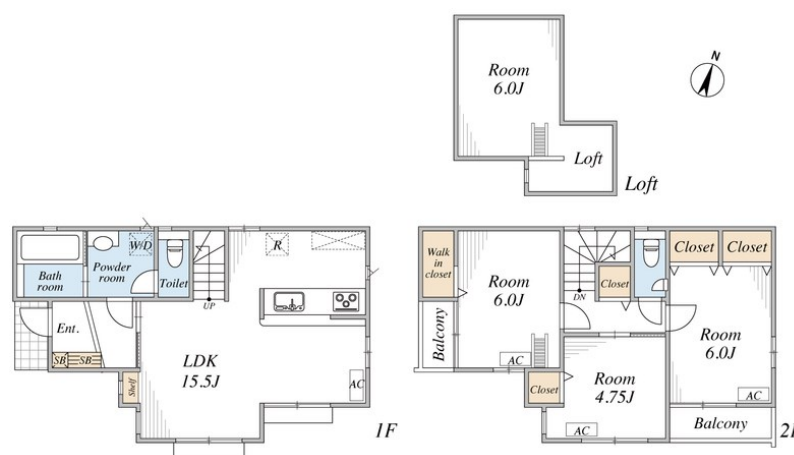
| | |
|----------|------|
| 賃料 | 管理費等 |
| 250,000円 | 0円 |

ロフト,四方角部屋,陽当たり良好

【外観】



【間取り図】



| | | | |
|----------|--------------------------------------------------------------------------------------------------------------------------|------|-----------|
| 間取り | 3LDK | | |
| 敷金 | 1ヶ月 | 礼金 | 無 |
| 敷引/償却金 | - | 保証金 | - |
| 物件種別 | 戸建 | | |
| 建物名・部屋番号 | 元和泉2丁目戸建(2-2-19) | | |
| 物件所在地 | 東京都狛江市元和泉2丁目2-19 | | |
| 交通 | 小田急線 和泉多摩川駅 徒歩5分 小田急線 狛江駅 徒歩9分 | | |
| 間取詳細 | LDK(15.5畳) 洋室(6畳) 洋室(6畳) 洋室(4.75畳) ロフト(6畳) | | |
| 構造・規模 | 木造 2階建 1-3階 | | |
| 専有面積 | 80.32㎡ | 向き | |
| 築年月 | 2016年4月 | 契約期間 | 定期借家契約 2年 |
| 損害保険 | | 入居時期 | 即時 |
| 駐車場 | 付(無料) | | |
| 設備 | 3口以上コンロ, TVインターホン, エアコン 3台, カウンターキッチン, ガスキッチン, ガスレンジ付, ガス | | |
| その他費用 | [一時金] 退去時清掃費: 145,200円 鍵交換代: 36,300円 室内消毒費用: 16,500円 24時間緊急駆付(2年毎): 7,700円 借家人賠償責任保険(2年毎): 24,000円 [月次費用] 引落手数料: 330円 | | |
| 入居諸条件 | ペット不可 | | |
| 保証会社 | 必須 初回保証料: 賃料総額の50% 月次保証料: 賃料総額の1.1% | | |
| 備考 | | | |

図面と現況が異なる場合は現況が優先となります。

間取りの「S」はサービスルーム(納戸)です。

情報更新日2026年6月7日

No.u23687

お問合せ先



東京都知事(16)第6328号
(公社)首都圏不動産公正取引協議会加盟

信和不動産株式会社 梅ヶ丘店

東京都世田谷区梅丘1丁目2-4-2 佐野ビル
TEL:03-3425-6145 FAX:03-3425-6141
E-mail: info@0007umegaoka.jp
URL: http://0007umegaoka.jp/



携帯サイトから物件詳細を閲覧できます!

| | | | |
|------|----------|----|----|
| 取引態様 | 手数料負担の割合 | 貸主 | 借主 |
| 仲介先物 | 手数料配分の割合 | 元付 | 客付 |