

FOR RENT

賃料	管理費等
550,000円	0円

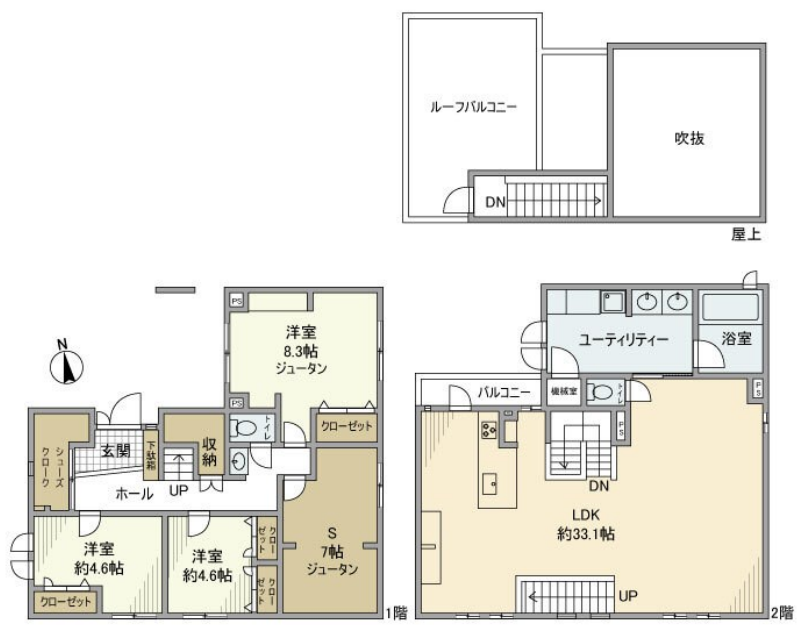
千歳船橋5分。駐車場付。広いルーフバルコニー付

四方角部屋,閑静な住宅街,緑豊かな住宅地,平置駐車場

【外観】



【間取り図】



間取り	3SLDK		
敷金	2ヶ月	礼金	1ヶ月
敷引/償却金	-	保証金	-
物件種別	戸建		
建物名・部屋番号	桜丘戸建(5-6-12)		
物件所在地	東京都世田谷区桜丘5丁目6-12		
交通	小田急線 千歳船橋駅 徒歩5分 小田急線 祖師ヶ谷大蔵駅 徒歩19分		
間取詳細	LDK(33.1畳) 洋室(4畳) 洋室(4.6畳) 洋室(8.3畳) S(7畳)		
構造・規模	木造 2階建 1-3階		
専有面積	135.81㎡	向き	
築年月	2019年8月	契約期間	定期借家契約 3年
損害保険		入居時期	2026年8月10日予定
駐車場	付(無料)		
設備	3口以上コンロ,TVインターホン,エアコン,カウンターキッチン,ガスキッチン,ガスコンロ設置済,ガス		
その他費用	[一時金] 借家人賠償責任保険(2年毎): 25,500円 駐車場登録料: 11,000円 除菌作業: 19,800円 [月次費用] リロサボプラス: 2,500円		
入居諸条件	ペット不可 事務所不可 楽器等の使用相談		
保証会社	必須 初回保証料: 賃料総額の100% 月次保証料: 賃料総額の2%		
備考			

図面と現況が異なる場合は現況が優先となります。

間取りの「S」はサービスルーム(納戸)です。

情報更新日2026年6月16日

No.u23685



東京都知事(16)第6328号
(公社)首都圏不動産公正取引協議会加盟
信和不動産株式会社 梅ヶ丘店
東京都世田谷区梅丘1丁目24-2 佐野ビル
TEL:03-3425-6145 FAX:03-3425-6141
E-mail: info@0007umegaoka.jp
URL: http://0007umegaoka.jp/



携帯サイトから物件詳細を閲覧できます!

取引態様	手数料負担の割合	貸主	借主
仲介先物	手数料配分の割合	元付	客付