

FOR RENT

賃料	管理費等
750,000円	0円

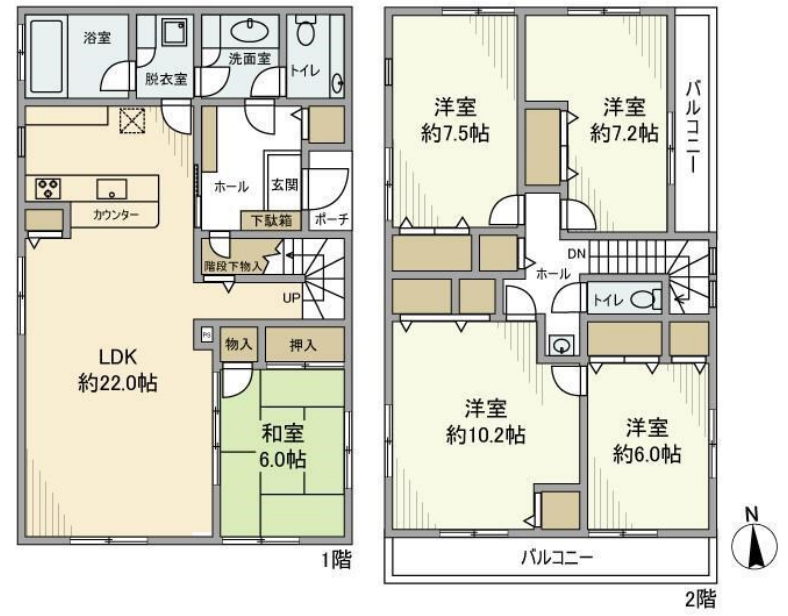
東北沢4分。設備がきれいで快適です。ワイドベラ

ワイドバルコニー,角住戸,四方角部屋,眺望良好,南庭,南面バルコニー,陽当たり良好,閑静な住宅街,緑豊かな住宅地

【外観】



【間取り図】



間取り	5LDK		
敷金	2ヶ月	礼金	1ヶ月
敷引/償却金	-	保証金	-
物件種別	戸建		
建物名・部屋番号	代沢戸建(2-37-3)		
物件所在地	東京都世田谷区代沢2丁目37-3		
交通	京王井の頭線 池ノ上駅 徒歩4分 京王井の頭線 下北沢駅 徒歩10分		
間取詳細	LDK(22畳) 和室(6畳) 洋室(10.2畳) 洋室(6畳) 洋室(7.52畳) 洋室(7.2畳)		
構造・規模	木造 2階建 1-2階		
専有面積	145.11㎡	向き	南
築年月	2014年7月	契約期間	定期借家契約 5年
損害保険		入居時期	即時
駐車場			
設備	3口以上コンロ, C A T V, I Hクッキングヒーター, グリル, システムキッチン, シャワー付洗面台, じゅう		
その他費用	[一時金] 借家人賠償責任保険(2年毎): 25,500円 除菌施工: 19,800円 [月次費用] リノサボプラス(2年毎): 2,500円		
入居諸条件	ペット不可 法人可 飲食店不可 ルームシェア不可		
保証会社	必須 初回保証料: 賃料総額の100% 月次保証料: 賃料総額の2%		
備考			

図面と現況が異なる場合は現況が優先となります。

間取りの「S」はサービスルーム(納戸)です。

情報更新日2026年5月28日

No.u23682



東京都知事(16)第6328号
(公社)首都圏不動産公正取引協議会加盟
信和不動産株式会社 梅ヶ丘店
東京都世田谷区梅丘1丁目24-2 佐野ビル
TEL:03-3425-6145 FAX:03-3425-6141
E-mail: info@0007umegaoka.jp
URL: http://0007umegaoka.jp/



携帯サイトから物件詳細を閲覧できます!

取引態様	手数料負担の割合	貸主	借主
仲介先物	手数料配分の割合	元付	客付