

# FOR RENT

賃料	管理費等
300,000円	0円

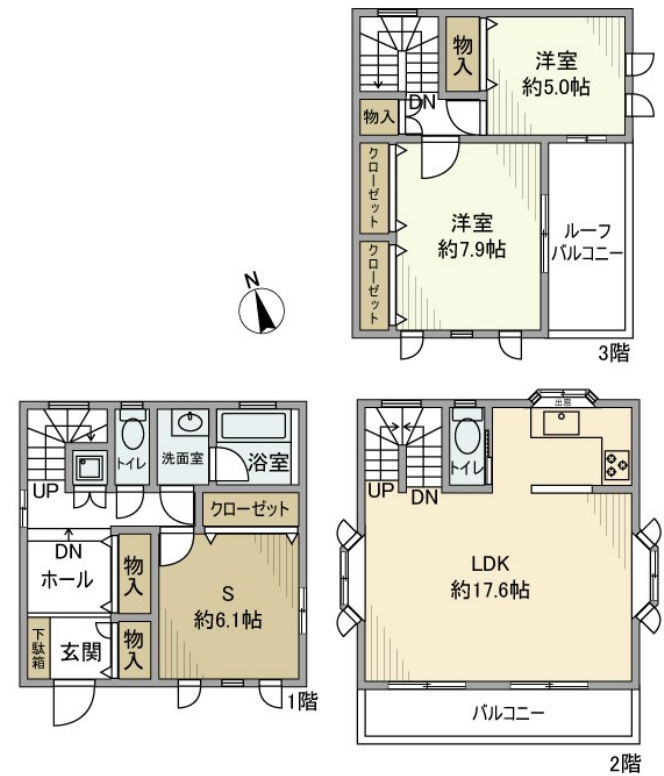
## 経堂7分。駐車場付き。定借3年以上貸主帰宅まで

2階リビング,ワイドバルコニー,四方角部屋,上階無し,陽当たり良好

【外観】



【間取り図】



図面と現況が異なる場合は現況が優先となります。

間取りの「S」はサービスルーム(納戸)です。

間取り	3LDK		
敷金	2ヶ月	礼金	1ヶ月
敷引/償却金	-	保証金	-
物件種別	戸建		
建物名・部屋番号	経堂1丁目戸建(1-35-6)		
物件所在地	東京都世田谷区経堂1丁目35-6		
交通	小田急線 経堂駅 徒歩7分 小田急線 千歳船橋駅 徒歩13分		
間取詳細	LDK(17.6畳) 洋室(6.1畳) 洋室(7.9畳) 洋室(5畳)		
構造・規模	鉄骨鉄筋コンクリート 2階建 1-3階		
専有面積	100.01㎡	向き	
築年月	2001年7月	契約期間	定期借家契約 3年
損害保険		入居時期	2026年11月25日
駐車場	付(無料)		
設備	3口以上コンロ,TVインターホン,ガスキッチン,ガスレンジ付,ガス給湯,グリル,システムキッチン,シ		
その他費用	[一時金] 除菌:19,800円 駐車場登録料:11,000円 借家人賠償責任保険(2年毎):25,500円 [月次費用] リロサボ♯:2,500円		
入居諸条件	ペット不可 事務所不可 楽器等の使用相談		
保証会社	必須 初回保証料:賃料総額の100% 月次保証料:賃料総額の2%		
備考			

情報更新日2026年5月25日

No.u23668



東京都知事(16)第6328号  
(公社)首都圏不動産公正取引協議会加盟  
**信和不動産株式会社 梅ヶ丘店**  
東京都世田谷区梅丘1丁目24-2 佐野ビル  
TEL:03-3425-6145 FAX:03-3425-6141  
E-mail: info@0007umegaoka.jp  
URL: http://0007umegaoka.jp/



携帯サイトから物件詳細を閲覧できます!

取引態様	手数料負担の割合	貸主	借主
仲介先物	手数料配分の割合	元付	客付