

FOR RENT

賃料	管理費等
450,000円	0円

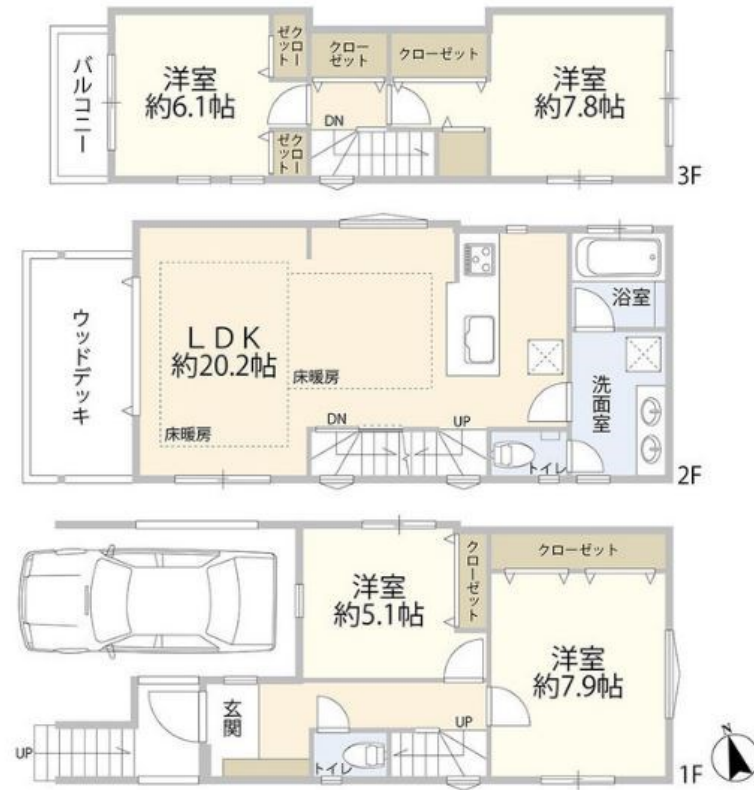
定期借家2年。築2年で設備も綺麗です。屋根付き

2階リビング,ワイドバルコニー,駅まで平坦,平置駐車場

【外観】



【間取り図】



図面と現況が異なる場合は現況が優先となります。

間取りの「S」はサービスルーム(納戸)です。

間取り	4LDK		
敷金	1ヶ月	礼金	無
敷引/償却金	-	保証金	-
物件種別	戸建		
建物名・部屋番号	赤堤2丁目住宅(赤堤2-7-6)		
物件所在地	東京都世田谷区赤堤2丁目7-6		
交通	小田急線 豪徳寺駅 徒歩6分 小田急線 梅ヶ丘駅 徒歩12分		
間取詳細	LDK(20.2畳) 洋室(5.1畳) 洋室(7.9畳) 洋室(6.1畳) 洋室(7.8畳)		
構造・規模	木造 3階建 1-3階		
専有面積	115.35㎡	向き	西
築年月	2023年11月	契約期間	定借 2028/3/31迄
損害保険		入居時期	即時
駐車場	付(無料)		
設備	3口以上コンロ,オートバス,カウンターキッチン,ガスキッチン,ガス給湯,グリル,クローゼット,システ		
その他費用	[一時金] 借家人賠償責任保険(2年毎): 22,000円 [月次費用] 24時間コールセンター登録料毎月: 990円		
入居諸条件	ペット不可		
保証会社	必須 初回保証料: 賃料総額の60% 更新保証料: 毎年1.2万円		
備考			

情報更新日2026年4月16日

No.u23655



東京都知事(16)第6328号
(公社)首都圏不動産公正取引協議会加盟

信和不動産株式会社 梅ヶ丘店

東京都世田谷区梅丘1丁目2-4-2 佐野ビル
TEL:03-3425-6145 FAX:03-3425-6141
E-mail: info@0007umegaoka.jp
URL: http://0007umegaoka.jp/



携帯サイトから物件詳細を閲覧できます!

取引態様	手数料負担の割合	貸主	借主
仲介先物	手数料配分の割合	元付	客付