

賃料	管理費等
490,000円	0円

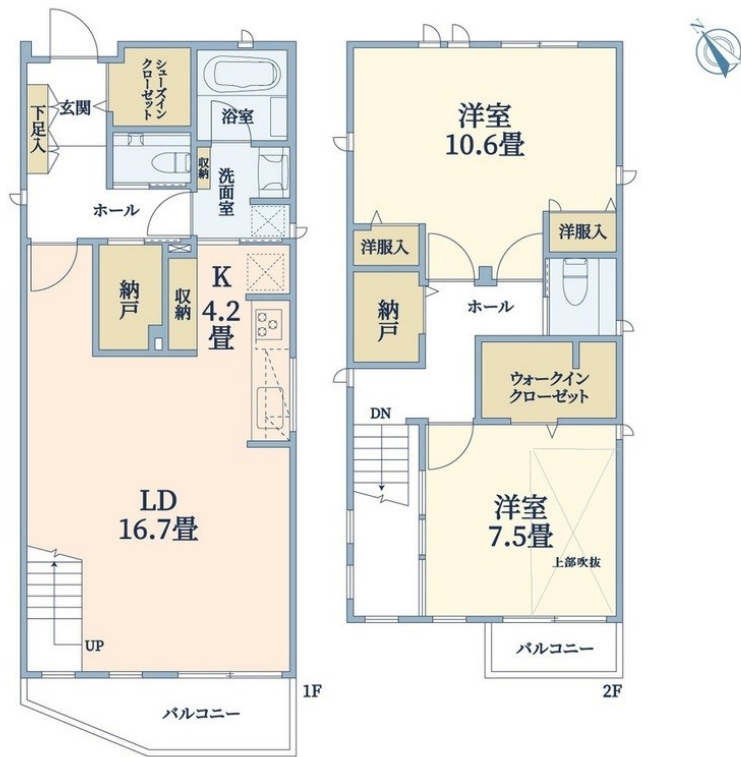
駐車場付新築戸建。ペット可(小型犬敷金2ヶ月)。

オートロック,セキュリティ有り,眺望良好,通風良好,南面バルコニー,駅まで平坦,閑静な住宅街,防犯カメラ,緑豊かな住宅地,平置駐車場,周辺交通量少なめ,セキュリティ会社加入済

【外観】



【間取り図】



図面と現況が異なる場合は現況が優先となります。

間取りの「S」はサービスルーム(納戸)です。

間取り	2LDK		
敷金	1ヶ月	礼金	1ヶ月
敷引/償却金	-	保証金	-
物件種別	戸建		
建物名・部屋番号	トヨタホームエスト世田谷経堂 V		
物件所在地	東京都世田谷区桜上水3丁目3-7-4		
交通	小田急線 経堂駅 徒歩12分 東急世田谷線 松原(東京)駅 徒歩12分		
間取詳細	LD(16.7畳) K(4.2畳) 洋室(7.5畳) 洋室(10.6畳)		
構造・規模	鉄骨 2階建 1-2階		
専有面積	102.97㎡	向き	南西
築年月	2026年1月	契約期間	定期借家契約 3年
損害保険		入居時期	即時
駐車場	付(無料)		
設備	3口以上コンロ,ウォークインクローゼット,エアコン3台,オートバス,ガスキッチン,ガス給湯,グリル,		
その他費用	[一時金] 火災保険2年毎: 16,550円 車庫証明発行手数料: 6,600円 SECOM利用料(年間): 5,000円 [月次費用] 引落手数料: 110円 [備考] ペット可(小型犬5kg以下) 敷金2ヶ月。退去時清掃費 169,900円。		
入居諸条件	ペット可 楽器等の使用可 法人相談 子供可		
保証会社	必須 初回保証料: 賃料総額の50% 月次保証料: 賃料総額の1%		
備考			

情報更新日2026年4月19日

No.u23653



東京都知事(16)第6328号
(公社)首都圏不動産公正取引協議会加盟
信和不動産株式会社 梅ヶ丘店
東京都世田谷区梅丘1丁目2-4 佐野ビル
TEL:03-3425-6145 FAX:03-3425-6141
E-mail: info@0007umegaoka.jp
URL: http://0007umegaoka.jp/



携帯サイトから物件詳細を閲覧できます!

取引態様	手数料負担の割合	貸主	借主
仲介先物	手数料配分の割合	元付	客付