

FOR RENT

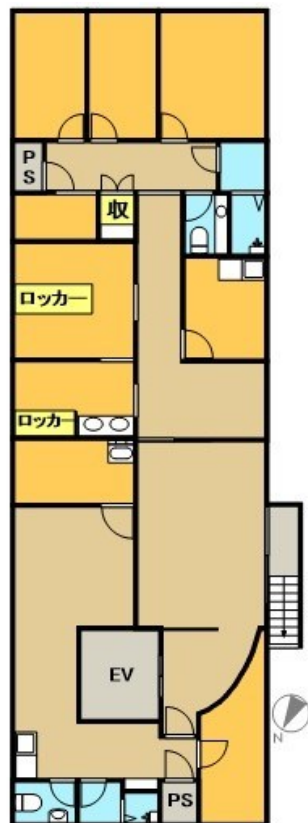
賃料	管理費等
529,000円	52,900円

駐輪場使用可能。エレベーター使用不可。

【外観】



【間取り図】



図面と現況が異なる場合は現況が優先となります。

間取りの「S」はサービスルーム(納戸)です。

間取り	9R		
敷金	12ヶ月	礼金	2ヶ月
敷引 / 償却金	-	保証金	-
物件種別	マンション		
建物名・部屋番号	玉川第二ビル B1号室		
物件所在地	東京都世田谷区松原 5 丁目26-11		
交通	京王井の頭線 東松原駅 徒歩3分 小田急線 梅ヶ丘駅 徒歩12分		
間取詳細			
構造・規模	鉄筋コンクリート 3階建 B1階		
専有面積	52.9㎡	向き	
築年月	2007年2月	契約期間	定期借家契約 5年
損害保険		入居時期	即時
駐車場			
設備	インターホン TVインターホン 室内洗濯機置場 床下収納		
その他費用	[一時金] 鍵交換代(概算): 22,000円 [備考] 短期解約違約金: 3年未満賃料総額の30%		
入居諸条件	事務所可 法人可 飲食店不可		
保証会社	必須 初回保証料: 賃料総額の100% 年次保証料: 賃料総額の10%		
備考			

情報更新日2025年12月19日

No.u23525

お問合せ先



東京都知事(16)第6328号
(公社)首都圏不動産公正取引協議会加盟

信和不動産株式会社 梅ヶ丘店

東京都世田谷区梅丘 1 丁目 2 4 - 2 佐野ビル
TEL:03-3425-6145 FAX:03-3425-6141
E-mail: info@0007umegaoka.jp
URL: http://0007umegaoka.jp/



携帯サイトから物件詳細を閲覧できます！

取引態様	手数料負担の割合	貸主	借主
仲介元付(一般)	手数料配分の割合	元付	客付