

# FOR RENT

賃料	管理費等
114,000円	3,000円

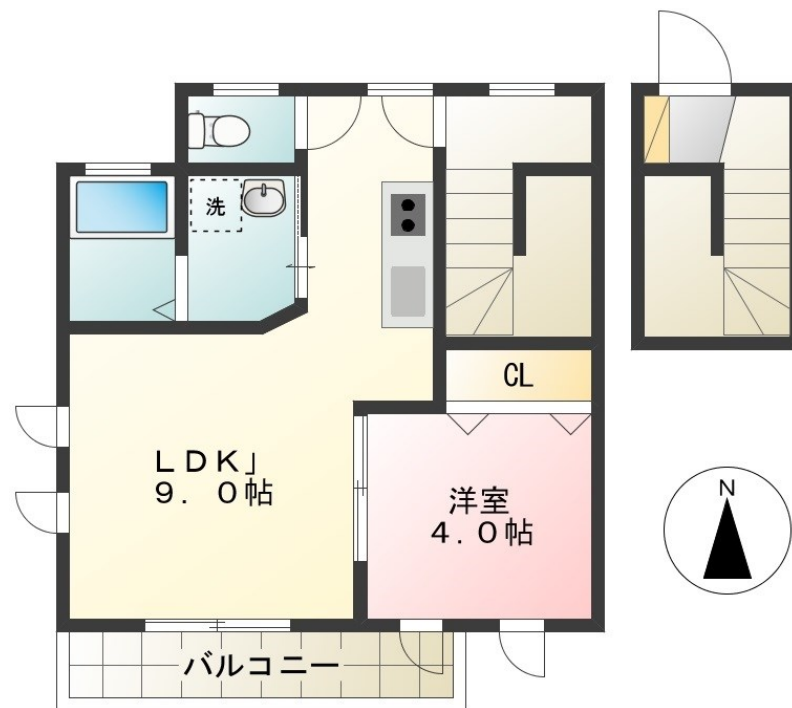
## 2階最上階。南西角部屋。2面採光。日当たり良好

2F以上,2面採光,角住戸,最上階,上階無し,通風良好,当社管理物件,南西角住戸,陽当たり良好,閑静な住宅街

【外観】



【間取り図】



間取り	1LDK		
敷金	1ヶ月	礼金	1ヶ月
敷引/償却金	-	保証金	-
物件種別	アパート		
建物名・部屋番号	サウステラス高井戸 201号室		
物件所在地	東京都杉並区高井戸東1丁目17-11		
交通	京王井の頭線 高井戸駅 徒歩7分 京王井の頭線 浜田山駅 徒歩12分		
間取詳細	LDK(9畳) 洋室(4畳)		
構造・規模	軽量鉄骨 2階建 2階		
専有面積	35.9㎡	向き	南
築年月	2014年9月	契約期間	定期借家契約 2年
損害保険	有	入居時期	2026年8月下旬予定
駐車場	要問い合わせ 駐輪場		
設備	2口コンロ, B S, C A T V, T V インターホン, インターホン, エアコン, ガスキッチン, ガスコンロ設置済		
その他費用	【一時金】 鍵交換費用: 22,000円 【月次費用】 引落手数料: 440円 保険(月払): 1,000円 24時間緊急駆付(月払): 1,100円 【備考】 【保険(2年払)18,000円 24時間緊急対応(2年払)16,500円も選択可】 【定期借家2年(賃料延滞や入居トラブルなど無ければ原則再契約可もしくは再契約相談可)】		
入居諸条件	ペット不可 楽器等の使用不可 学生不可 二人可		
保証会社	必須 初回保証料: 賃料総額の60% 更新保証料: 毎年1万円		
備考	【定期借家2年(賃料延滞や入居トラブルなど無ければ原則再契約可もしくは再契約相談可)】		

図面と現況が異なる場合は現況が優先となります。

間取りの「S」はサービスルーム(納戸)です。

情報更新日2026年6月28日

No.u09719



東京都知事(16)第6328号  
(公社)首都圏不動産公正取引協議会加盟

### 信和不動産株式会社 梅ヶ丘店

東京都世田谷区梅丘1丁目24-2 佐野ビル  
TEL:03-3425-6145 FAX:03-3425-6141  
E-mail: info@0007umegaoka.jp  
URL: http://0007umegaoka.jp/



携帯サイトから物件詳細を閲覧できます!

取引態様	手数料負担の割合	貸主	0%	借主	100%
仲介元付(専任)	手数料配分の割合	元付	0%	客付	100%